

# eblWoche

Jeden Mittwoch neu!

Rundum gute Bio-Lebensmittel – Angebote vom 08. bis 14. Mai 2024



## EU-Lieferkettengesetz: Abgeschwächte Variante für nachhaltigeres Handeln

Unsere ebl-Märkte gehen längst über die geforderten Richtlinien hinaus.

Autor: ebl-Redaktion

Eine Welt ohne Kinderarbeit, mit fairen Löhnen und nachhaltiger Verpackung – den Weg zu diesem Wunschscenario sollte die neue Richtlinie der EU zu Lieferketten im Handel weiter ebnen. Sie wird wohl tatsächlich dank der stärkeren Kontrolle zur Einhaltung von Menschenrechten das Leben vieler verbessern. Gleichwohl bringt sie nicht die ursprünglich gewünschten Optimierungen. Um von den Mitgliedstaaten Zustimmung zu erfahren, wurde das neue europäische Lieferkettengesetz in entscheidenden Punkten abgeschwächt.

Es besagt im Kern: Große Unternehmen mit mehr als 1.000 Mitarbeiterinnen und Mitarbeitern und Jahresumsätzen von mehr als 450 Millionen Euro müssen sich stärker engagieren, die Arbeitssicherheit ihrer Zulieferer zu gewährleisten und auch deren Bereitschaft prüfen, sich an Mindestlohn-Standards zu halten und keine Kinder zu beschäftigen. Das neue Lieferkettengesetz betrifft ebenfalls kleinere Unternehmen, da sie wiederum Nachweise über die Einhaltung von Standards als Zulieferer großer Unternehmen vorlegen müssen.

Wer gegen das neue Gesetz verstößt, kann auch von Gerichten der EU zu einem Schadensersatz verurteilt werden. Das neue europaweite Lieferkettengesetz wird somit ein gewisser Fortschritt an einem der bedeutendsten Wirtschaftsstandorte weltweit sein. Die Umsetzung zieht sich allerdings noch etwas hin. Zwei Jahre haben die Mitgliedstaaten Zeit, die neue Regelung in nationales Recht umzuwandeln.

In Zukunft müssen Unternehmen also prüfen, ob bei ihren Lieferanten Menschenrechte eingehalten werden. In der Bio-Branche hat man sich zu verbindlichen Standards schon von Anfang an und vor einigen Jahrzehnten Gedanken gemacht und sind wie so oft unserer Zeit auch hier weit voraus. Denn ökologisches Handeln, ein menschliches Miteinander und faires Wirtschaften gehören in unserer Überzeugung untrennbar zusammen. Konkrete Beispiele dafür sind das bereits seit 1992 bestehende HAND IN HAND-Programm vom Hersteller Rapunzel oder das internationale „We-Care-Siegel“. Wer damit ausgezeichnet werden möchte, muss insgesamt 164 Kriterien aus den vier Handlungsfeldern Lieferketten, Unternehmensführung, Umweltmanagement und Mitarbeiterverantwortung abdecken.

### Mehr Nachhaltigkeit bei Verpackungen – schon heute bei uns

Eine eigene Verordnung über die Lieferketten-Bestrebungen hinaus ist die für uns als regionaler Bio-Fachhändler relevante neue Verpackungsverordnung namens „Packaging and Packaging Waste Regulation“. Sie hilft dabei, dass künftig viel mehr Verpackungen recycelbar hergestellt und verwendet werden. Auch sollen Volumen und Gewicht von Verpackungen reduziert werden. Teilweise stellt die Verordnung auch sicher, dass Einwegverpackungen für frisches Obst und Gemüse ab 2030 verboten werden sollen. **Bio-Händler wie wir gehen in diesem Punkt jedoch schon lange einen eigenen Weg, der schon heute für deutlich mehr Nachhaltigkeit steht.**

### Keine Plastikeinwegflaschen oder Aluminiumgetränkedosens

Da ökologische Vorteile von Mehrwegsystemen gegenüber Einweg-Verpackungen wissenschaftlich erwiesen sind, findet man diese auch kaum bei uns im Markt. **Der Mehrweganteil im Getränkebereich liegt bei uns bereits seit vielen Jahren bei 95 Prozent.** Die neue Verpackungsverordnung sieht einen Ziel-Wert von 70 Prozent vor, der von uns bereits deutlich getoppt wird.

Konkret formuliert: In unseren Märkten kamen noch nie Plastikeinwegflaschen oder Alugetränkedosens zum Einsatz. Auch Weinflaschen aus Glas oder Joghurtgläser bieten wir teilweise schon als Mehrweg-Lösung an und sammeln hier bereits Ideen für weitere künftige Möglichkeiten. Glasflaschen bzw. Pfandgläser können bis zu 50-mal befüllt werden, ohne im Müll zu landen. Wer regional einkauft und nachhaltigere Verpackungsmöglichkeiten unterstützt, kann in seinem ebl-Markt **Fleisch- und Wurstwaren an der Frischetheke in selbst mitgebrachte Gefäße packen lassen** oder im **ebl-Café** durch die **RECUP-Möglichkeit** **Kaffee für unterwegs mitnehmen.**

So leisten viele unserer Kundinnen und Kunden bereits jetzt, einige Monate vor der Umsetzung neuer Verpackungsverordnungen und Lieferkettengesetze, einen Beitrag zu mehr Umweltfreundlichkeit.

## Schnelles Kuchenglück

Herrlich luftiger und saftiger **Kuchenboden** aus besten Zutaten. Einfach nach Wunsch belegen und sofort genießen.

**Tipp:**

Mit frischen Heidelbeeren und Sahne garnieren.

4.97

300 g  
1 kg = 16,57



ebl-Region  
Mehrweg + Pfand  
1.37  
1,55  
0,5 l



Schrozberger Milchbauern  
**Schwedenmilch**  
oder **Vanille Fresh**

Sauermilchgetränke, hergestellt aus Demeter-Vollmilch mit 3,8 % Fett. Als rahmige **Schwedenmilch** oder süßliche **Vanille Fresh**, verfeinert mit aromatischer Bourbon-Vanille.

1,0 l = 2,74



Schrozberger Milchbauern  
**Crème Fraîche**

Herrlich cremig! Aus frischer, nicht homogenisierter Milch. Enthält 32 % Fett und ist dadurch besonders rahmig. Zum Anrühren von Dips und Salatsaucen und zum Verfeinern von Suppen, Saucen und Desserts.

1 kg = 7,48

ebl-Region  
Mehrweg + Pfand  
1.87  
2,05  
250 g



Neumarkter  
Lammbräu



**now**  
**Limonaden**

**Sunny Orange, Black Cola**  
oder **Pure Zitrone.**

Köstliche Erfrischungen aus hochwertigen Zutaten in vielen bunten Geschmacksrichtungen. Mit praktischem Drehverschluss. **Tipp:** Auch zum Mixen von Longdrinks ein Genuss.

Einzelflasche: 1,0 l = 2,54  
10er-Kiste: 1,0 l = 2,34

ebl-Region  
Mehrweg + Pfand  
1.27  
1,38  
0,5-l-Flasche



1.17  
pro Flasche  
in der  
10er-Kiste  
11,70 € statt  
12,98 €

Sammeln Sie bei jedem Einkauf Bees!

DAS BONUSPROGRAMM FÜR NACHHALTIGKEIT.

Jetzt anmelden, Bees sammeln und Nachhaltigkeit fördern. Infos unter [ebl-naturkost.de/oekobonus/](https://ebl-naturkost.de/oekobonus/)



Das Programm von:







Frisch an der Metzgereitheke!

## FLEISCH & WURST

Flausgemacht und aus der Region.  
Mit Gewürzen und Steinsalz, sonst nichts!

### Gelbwurst

Mit oder ohne Petersilie. Milder, bayerischer Klassiker aus Schweinefleisch. Für leckere Vesperplatten und Pausenbrote.

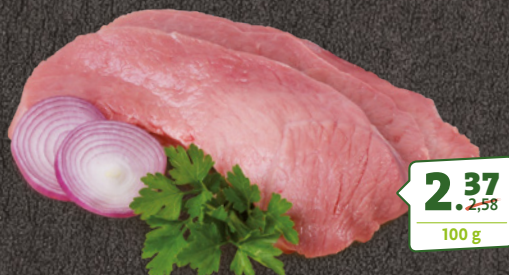
1.37  
1.58  
100 g



2.97  
3.38  
100 g

### Pastrami

Heißgeräucherte Rinderbrust, gewürzt mit Korianer und schwarzem Pfeffer.



2.37  
2.58  
100 g

### Schweineschnitzel

Zart, saftig und besonders vielseitig verwendbar, z. B. paniert, mariniert, geschnetzelt oder überbacken.

1.37  
1.58  
100 g



### Rinderhackfleisch

Mit max. 20 % Fett. An der Bedientheke für Sie frisch durchgedreht.

2.37  
2.58  
100 g



### Gyrosplatte

Deftig gewürztes Schweinegeschnetzeltes, mit Zwiebeln und Kräutern. Schnell zubereitet – einfach ohne weitere Zugabe von Öl kurz anbraten.

100 % regional & zertifiziert

In der Fürther ebl-Metzgerei verarbeiten wir nur Fleisch von Bio-Höfen aus der ebl-Region, das bedeutet aus maximal 130 km Umkreis. Alle Lieferanten sind nach einem der deutschen Bio-Anbau-Verbände (Demeter, Biokreis, Bioland, Naturland) zertifiziert.

Ganz oder gar nicht

Aus Respekt und für einen nachhaltigen Fleischgenuss verarbeiten wir schon immer das ganze Tier und kaufen keine Edelteile zu.



## Gute Bio-Angebote – gültig von Mittwoch 08. bis Dienstag 14.05.2024



Halbfester Schnittkäse aus Österreich

### Kärntner Milchstange

Wunderbar milder, magerer und sehr leckerer Käse für die ganze Familie. In praktischer Stangenform, perfekt zum Aufschneiden. Laktosefrei (Laktose < 0,1 %), hergestellt aus pasteurisierter Kuhmilch mit mikrobiellem Lab, mind. 35 % Fett i. Tr.

Käsetheke  
1.77  
1.98  
100 g



Weichkäse aus Österreich

### Milchbuben Kräuter-Brie

Feiner Brie aus österreichischer Heumilch, mit flaumigem Weißschimmel. Belegt mit bunten, würzigen Kräutern und Blüten (Majoran, Bohnenkraut, Bibernelle, Ringelblume, Kornblume, Goldmelisse). Aus thermisierter Kuhmilch mit tierischem Lab, mind. 50 % Fett i. Tr.

Käsetheke  
2.57  
2.78  
100 g



ÖMA

### Büffel-Mozzarella Mozzarella di Bufala Campana DOP

Authentischer italienischer Büffelmilch-Mozzarella aus dem Herzen Kampaniens, dem Süden Italiens. Eine etwas festere Außenhülle, ein sahniger Kern und die frische, feinsäuerlich-dezente Büffelmilchnote prägen seinen unvergleichlichen Charakter. Aus pasteurisierter Büffelmilch mit tierischem Lab, mind. 52 % Fett i. Tr.

2.47  
2.98  
125 g



Söbbeke

### Sahnekefir

Blaubeere, Pfirsich-Maracuja, Pflaume-Walnuss oder Erdbeere.

Fein-cremiger Kefirgenuss aus frischer Weidemilch, angerichtet auf leckeren Fruchtzubereitungen. Extra mild im Geschmack, köstlich zum Frühstück, als Dessert oder Zwischenmahlzeit.

1 kg = 5,13

0.77  
0.99  
150 g



Barnhouse

### Krunchy Chunks

Salted Caramel oder Chocolate.

Ganz großes Geschmacks-Kino! Hafer-Knuspermüslis, verfeinert mit gesalzenen Karamell-Stückchen, fluffigem Popcorn oder Schokostückchen und goldgelben Cornflakes. Ein einzigartiger Genuss – mit Milch bzw. Pflanzendrink, als Topping auf Pudding, Quark und Joghurt oder pur aus der Tüte.

1 kg = 8,54

4.27  
4.98  
500 g



Mitmachen!

Ackern für die Wildbiene – gemeinsam mit dem NABU.

Natumi

### Hafer Drink Barista Milchalternative

Pflanzliche Milchalternative mit cremig-süßlichem Geschmack. Für die Zubereitung von Müslis, Süßspeisen, Milchgetränken und veganen Kaffeespezialitäten. Mit 10 Cent für jede verkaufte Verpackung unterstützt Natumi Projekte, die Lebensräume für Insekten schaffen. Mehr Infos unter [www.natumi.com/wildbiene](http://www.natumi.com/wildbiene)

1.97  
2.38  
1,0 l



Bioland

Bäckerei Postler

### Laugencroissant

Knusprig-lockeres Gebäckstück mit herrlichem Buttergeschmack. Einfach köstlich – pur, herzhaft belegt oder mit süßem Aufstrich. Angebot gilt nicht im ebl-Markt Würzburg.

Bäckereitheke  
ebl-Region  
1.57  
1.75  
Stück



Bioland

Köhlers

Vollkornbäckerei

### Urgetreidebrot

Rustikales Roggenvollkornbrot mit Lichtkornroggen und Emmer, hefefrei. Mit hauseigenem Drei-Stufen-Sauerteig gesäuert. Angebot gilt nicht in den ebl-Märkten Bamberg, Coburg und Würzburg.

1 kg = 5,83

4.37  
4.90  
750 g

Bäckereitheke  
ebl-Region



followfood

### Schlemmerfilets

Brokkoli-Käse oder Bordelaise.

Saftige Fischfilets mit würzig abgeschmeckten Toppings in der offenen Pappschale zur schnellen und einfachen Zubereitung im Backofen. Nachhaltig gefangener, MSC-zertifizierter Alaska-Seelachs aus dem Nordost-Pazifik, praktisch grätenfrei.

1 kg = 18,66

5.97  
6.78  
320 g



My Love My Life

### Soja Natur Joghurtalternative

Cremig, mild, vollmundig – einfach lecker ohne Zuckerzusatz! Zum Kochen und Backen, im Müsli oder verfeinert mit frischen Früchten. Die verwendeten Sojabohnen stammen aus Österreich und geben dem Produkt einen besonders natürlichen, leicht gelblichen Farbton.

1 kg = 4,43

1.77  
2.08  
400 g



Tipp:

Schoko-Pfannkuchen mit cremiger Joghurt-Erdbeer-Füllung. Bionella gleich in den Teig einarbeiten (für dunkle Pfannkuchen) oder fertige (helle) Pfannkuchen damit bestreichen.



NUR FÜR KÜRZE ZEIT

### bionella im Vorratsglas

Herrlich nussig und schokoladig – ein Traum für große und kleine Aufstrichfans! Vegane Nuss-Nougat-Creme aus frisch gerösteten Haselnüssen, edlem Kakao und echter Bourbon-Vanille. Anstelle von Milchpulver wird Süßlupinenmehl aus Deutschland verwendet.

1 kg = 9,99

7.49  
750 g



Nur Puur

### Sauerkirschen

Entsteinte Kirschen mit feinsäuerlicher Note, eingelegt in einem mit Rohrohrzucker gesüßten Sud. Perfekt als fruchtige Zutat für Kuchen, Desserts und Torten oder als Beilage zu Milchreis, Grießbrot und Waffeln.

Abtropfgewicht 280 g, 1 kg = 14,18

3.97  
4.48  
560 g







**Spielberger Mühle**  
**Dinkel-Spiralen-Nudeln**

**Heil** oder **Vollkorn**.  
Traditionelle handwerkliche Herstellung aus 100 % Dinkelmehl bzw. Dinkelvollkornmehl aus vorwiegend regionalen Rohstoffen, die in der eigenen Mühle vermahlen werden. Echt nachhaltig – Nudeln in 100 % Papier! Die plastikfreien Verpackungen sind zu 100 % recycelbar und können im Altpapier entsorgt werden.  
1 kg = 4,94



**Tipp:**

Pilz-Sahne-Sauce mit frischen und getrockneten Pilzen für ein besonders intensives Aroma.

Pilze Wohlrab

**Getrocknete Pilze**

**Steinpilze** oder **Pfifferlinge**.

Direkt nach der Ernte luftgetrocknete Pilze – ein kulinarischer und gesunder Genuss. Da beim Trocknungsprozess nur das Wasser entzogen wird, bleibt das Aroma der Pilze hochkonzentriert erhalten. So werden Gerichte, Beilagen und Saucen auf ganz raffinierte Art verfeinert.

1 kg = 198,50



**3.27**  
250 ml

**Emils Bioland**  
Biomannufaktur

**Dressings**

**Honig & Senf** oder **Sytler Dressing mit Aceto Balsamico** (vegan).

Schmecken wie selbst gemacht! Unglaublich leckere, aromatische Dressings aus 100 % natürlichen Zutaten, frei von Verdickungsmitteln und Zusatzstoffen. Mit kaltgepresstem Rapskernöl, Apfelsaft und Olivenöl extra nativ. Auch als Dip ein Genuss.

1,0 l = 13,08



**Pro Oleic**  
**Brat- und Frittieröl**

Extra mildes Sonnenblumenöl, das durch schonendes Pressen gewonnen wird. Anschließend wird es einer Wasserdampfwäsche im Vakuum unterzogen, wodurch dem Öl die arttypischen Geschmacksstoffe der Sonnenblumensaat entzogen werden – so beeinträchtigt es den Eigengeschmack der Speisen in keiner Weise.

1,0 l = 4,63

**Byodo**  
**Grissini**

**Classico** oder **Rustico**.  
Duften wie frischgebackenes Brot – traditionell hergestellte, original italienische Knabberstangen mit feinstem Weizenmehl und naturbelassenem Olivenöl nativ extra. Schmecken rundum knusprig-lecker. Die Sorte Rustico mit Sesamseaten hat eine feine nussige Note.

1 kg = 13,36/16,70

**1.67**  
125 g/2x50 g



**SONNENTOR**  
**Gewürzmischungen**

**Bolognese** oder **Burger**.

Einfach wow! Aromatisch abgestimmte Mischungen mit feinen Gewürzen und Kräutern – für den optimalen Geschmack und Pep von Bolognese-Saucen und Eintöpfen, mit oder ohne Fleisch, bzw. zum Würzen von klassischen und vegetarischen/veganen Burgerpatties oder Bratlingen.

1 kg = 81,75/54,50

**NEU**  
**3.27**  
40 g/60 g



**NEU**  
Mehrweg + Pfand  
**1.67**  
0,5-l-Flasche

**Voelkel demeter**  
**Fairer Eistee**  
**Himbeere Hibiskus, Mate Zitrone** oder **Pfirsich Zitrone**.

Frisch gebrüht und verfeinert mit natürlichen fruchtigen Zutaten. Eiskalter Trinkgenuss – perfekt zum Grillen, Chillen, Durstlöschen und Picknicken. Durch persönliche Beziehungen zu den Anbaupartnern können faire Produktionsbedingungen und höchste Qualität garantiert werden.

1,0 l = 3,34



Mehrweg + Pfand  
**4.97**  
290 g

**bioladen**  
**Studentenfutter**  
**im Mehrwegglas**

Nachhaltiger Energiekick für zwischendurch! Mischung aus 53 % Trockenfrüchten und 47 % Nüssen im Mehrwegglas. Die knackigen, etwas herzhafteren Nüsse harmonieren perfekt mit den weicheren und süßlichen Trockenfrüchten.

1 kg = 17,14

**Rapunzel**  
**Balsamico-Essig**

**Aceto Balsamico di Modena I. G. P.** oder **Condimento bianco**.

Wunderbar mild-würzige Essig-spezialitäten aus den Provinzen Modena und Reggio Emilia in Norditalien. Nach traditioneller Rezeptur aus dem Saft sonnenreifer dunkler bzw. weißer Trauben gewonnen und in verschiedenen Holzfässern gereift. Zum Verfeinern von Salaten und mediterranen Gerichten.

1,0 l = 8,94

**4.47**  
0,5 l



**bio**

**Fränkischer Rhabarber**

Kalorienarmes Stängengemüse mit säuerlich-fruchtigem Geschmack und ganz besonderem Aroma. Lecker im Kuchen, als Kompott und Sirup oder in herzhaften Chutneys und Salaten.

**Tipp:** Smoothies und Marmeladen bekommen mit Rhabarber eine feine Note.

**Von Jörg Hofmann aus Nürnberg.**

**ebi-Region**  
**3.47**  
1 kg

**demeter**

**Fränkische/Niederbayerische Radieschen**

Die kleinen Knollen ähneln geschmacklich dem Rettich. Sie schmecken zur Brotzeit, geraspelt oder in Scheiben geschnitten in Salaten oder zum Verfeinern von Dips. Als Pausensnack und fürs Picknick super geeignet.

**Von Marcus Kratzer aus Wetzendorf, Familie Meier aus Nürnberg oder Familie Stockner aus Eichendorf.**

**ebi-Region**  
**1.47**  
Bund

**Bioland**

**Niederbayerischer Spargel weiß/violett**

Besonders aromatisch durch den schweren, wertvollen Boden. Die edlen Stangen werden von Hand geerntet und gelten als Delikatesse – serviert mit Schinken, Sauce Hollandaise oder Bratwurst. Auch als Suppe oder Salat ein Genuss.

**Von der Familie Laurer aus Landau an der Isar.**

1 kg = 13,94

**ebi-Region**  
**6.97**  
500-g-Bund

**demeter**

**Norddeutsche Äpfel im 1,5-kg-Beutel**

**Sorte „Jonaprince“.**

So müssen Äpfel schmecken! Kräftig, fein-säuerlich und herrlich saftig. Als Tafelapfel, zum Kochen und Backen oder für fruchtige Aufläufe. Hkl. II.

**Von der Familie Augustin aus Jork in Niedersachsen.**

1 kg = 1,98

**2.97**  
1,5-kg-Beutel

**bio**

**Spanische Stangenbohnen**

Die zarten Bohnen sind reich an Protein, essentiellen Aminosäuren und Mineralstoffen. Gekochte Stangenbohnen schmecken als Salat, Gemüsebeilage oder Zutat in Eintöpfen und Bowls.

**Aus der Region Andalusien.**

**7.70**  
1 kg

**Marokkanische Charentais-Melonen**

Herrlich süße Zuckermelone mit leuchtend orangem Fruchtfleisch. Zum Aufpeppen von Obstsalaten und Smoothies oder pur als erfrischender Snack. **Tipp:** Als klassische Vorspeise, garniert mit feinem Parmaschinken, servieren.

**Aus Marrakesch.**

**3.97**  
Stück



**ALTOMAYO®**  
– seit 1998 –

**7.97**  
8,98  
500 g  
1 kg = 15,94

HOCHLAND KAFFEE PERU

25 Jahre ALTOMAYO

Single Origin Peru

100 % Arabica

Fairer Handel

**Entdecke den milden Hochgenuss aus Peru**

Erlebe den unvergleichlich milden Geschmack des ALTOMAYO Hochland Kaffees. Angebaut werden die handverlesenen Bio-Spezialitäten-Arabica-Bohnen in umweltschonenden Mischkulturen im peruanischen Hochland. Die schonende Langzeit-Trommelröstung verleiht diesem Kaffee sein besonderes Aroma und macht ihn gleichzeitig frei von unerwünschten Reiz- und Bitterstoffen.

Jetzt für kurze Zeit im Angebot zum Probieren und Verlieben!

**BIO** nach EG-Ökoverordnung

altomayo.bio

Altomayo Bio

www.altomayo.de

DE-ÖKO-005 Nicht-EU-Landwirtschaft

**UNSERE NEUE QUELLE**

Für hoch schwingenden Genuss

Ein niedrig mineralisiertes, hochqualitatives Quellwasser frei von Nitrat und Nitrit

Für Menschen, die Wasser bewusst trinken und spüren

Eine Quelle mit einem hohen energetischen Wert und den Frequenzen der „Goldenen Mitte“

**1.27**  
1,48  
1,0-l-Flasche

**6.97**  
7,48  
6 x 1,0 l  
1,0 l = 1,16

DAS LEBENDIGE WASSER

Ich bin die Quelle

Quellwasser ohne Kohlensäure

ST. LEONHARDS

STILL

**ST. LEONHARDS** Quellen

Erfahre mehr über unsere neue Quelle  
www.ich-bin-quelle.de

**DER GESCHMACK GRIECHENLANDS**

ALS PASTE

GESCHNITTEN

AM STÜCK

EST. MANI BLÄUEL

Kalamata Olivenpaste

Kalamata Oliven al naturale, in Scheiben

Mediterraner Mix in Olivenöl

grüne & Kalamata Oliven al naturale, entkernt mit Oregano

**10% Rabatt** auf ausgewählte Artikel von Mani Bläuel

Mani

**MANI** OLIVENÖL & OLIVEN

**Holen Sie sich mit den Bio-Oliven von MANI das mediterrane Lebensgefühl nach Hause.**

**ebl**  
Naturkost  
Ihr Bio-Fachmarkt

**In Ihrer Nähe**

Nürnberg • Äußere Sulzbacher Str. 121-123 • Brettgartenstr. 95 • Gostenhofer Hauptstr. 44 • Harsdörferstr. 32-34 • Kaulbachstr. 5 • Katzwanger Hauptstr. 58-60 • Kilianstr. 251 • Kornmarkt 8 • Laufamholzstr. 40 • Reichelsdorfer Hauptstr. 171 • Sulzbacher Str. 77-81 • Wilhelmshavener Str. 15 | **Adelsdorf** • Holzäckerstr. 1b | **Aldorf** • Nürnberger Str. 27 | **Bamberg** • Magazinstr. 2 • Würzburger Str. 57b | **Buckenhof** • Am Tennenbach 4 | **Coburg** • Sonntagsanger 18 | **Erlangen** • Allee am Röthelheimpark 11 • mit beauty & nature • Karl-Zucker-Str. 12 | **Feucht** • Hauptstr. 15-17 | **Forchheim** • Bayreuther Str. 9 | **Fürth** • Am Grünen Weg 8 • Schwabacher Str. 112 | **Herzogenaurach** • Erlanger Str. 62 | **Neunkirchen am Sand** • Seeäckerstraße 6a | **Röthenbach a. d. Pegnitz** • Am Gewerbepark 2 | **Schwabach** • Südliche Ringstraße 22-26 | **Stein** • Hauptstr. 54 | **Würzburg** • Rottendorfer Str. 65 | **Zirndorf** • Rothenburger Str. 22

☘ = mit ebl-Café | ☘ = mit Bäckerei-Postler-Café | ☘ = mit Köhlers-Café

www.ebl-naturkost.de | facebook.com/eblnaturkost | instagram.com/eblnaturkost

KW 19, Angebote gültig vom 08.05 bis 14.05.2024. Nur solange der Vorrat reicht. Irrtum vorbehalten. Abbildungen können abweichen. Preise sind in Euro inkl. gesetzlicher Mehrwertsteuer angegeben, ggf. zuzüglich Pfand.  
Impressum: ebl-naturkost GmbH & Co. KG, Am Grünen Weg 1, 90766 Fürth • Kontrollstelle DE-ÖKO-037



Ökostrom  
in allen  
ebl-Märkten

